



USO PRETENDIDO

O GenBody CCV / CPV Ag é um kit de imunoenensaio cromatográfico para detecção rápida e qualitativa de infecção por coronavírus canino (CCV) e parvovírus canino (CPV) de amostra de fezes de cão.

REAGENTES

Componentes e concentrações

Anticorpo monoclonal anti-CCV murino - 0,33 mg/mL
Anticorpo monoclonal anti-CPV murino - 1,7 mg/mL
IgG de cabra anti-coelho - 1,0 mg/mL
Conjugado anti-CCV mAb-ouro - 2,5 OD
Conjugado anti-CPV mAb-ouro - 7,0 OD
Conjugado IgG-ouro de coelho - 2,0 OD
Bicarbonato de sódio - 0,1M
Carbonato de sódio - 0,1M
Caseína - 1%
Triton X-100 - 1%
Azida sódica - 0,1%

MATERIAIS FORNECIDOS

GenBody CCV/CPV Ag contém os seguintes componentes: kits contendo material para 10 testes.

Componentes	10 testes
Dispositivo de teste individualmente embalado	10
Solução diluente em tubo	10
Conta-gotas descartável	10
Swab esterilizado	10
Manual de instruções	1

ARMAZENAMENTO E VALIDADE

- Armazene de 2 a 30°C até a data de validade.
- O prazo de validade deste kit é de 24 meses após a data de fabricação.

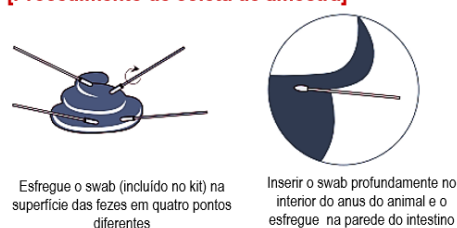
PRECAUÇÕES

- Realize o teste imediatamente após remover o dispositivo da bolsa de alumínio.
- Não utilize o kit após a data de validade e não o congele nem aqueça.
- Nunca utilize reagentes de diferentes caixas de kit juntos.
- Não utilize o kit para outros animais. Ele é exclusivo para uso com amostras de cães.
- Não utilize o kit se a bolsa de alumínio estiver danificada ou rasgada. A presença de umidade pode diminuir a eficiência do kit.
- Não reutilize o dispositivo de teste ou outros materiais fornecidos no kit.

PREPARO DA AMOSTRA

- As amostras para este kit devem ser de fezes caninas.
- As amostras de fezes devem ser testadas assim que forem coletadas.
- Se necessário, podem ser armazenadas entre 2 e 8°C por até 48 horas. Se for necessário um armazenamento mais longo, congele a amostra a -20°C.
- Para coletar amostra suficiente, esfregue o swab sobre a superfície das fezes em quatro pontos diferentes ou insira o swab profundamente no cólon do animal e esfregue a parede do intestino.

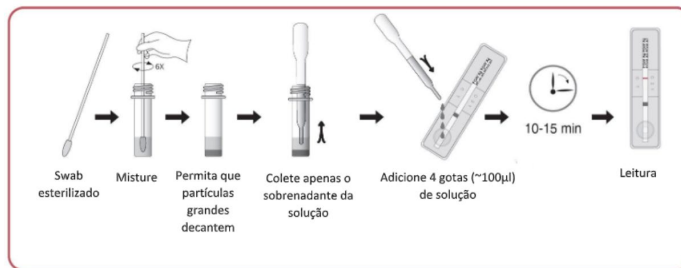
[Procedimento de coleta de amostra]



PROCEDIMENTO DO TESTE

- Coloque todas as amostras, dispositivos de teste e solução de ensaio e deixe-os a temperatura ambiente antes de testá-los (15-30 minutos).
- Remova o dispositivo da embalagem e coloque-o em uma superfície limpa e plana.
- Colete a amostra de fezes utilizando o swab que acompanha o kit de acordo com a seção "Procedimento de Coleta de Amostra".
- Insira e misture o swab com o tampão de diluição em um tubo até que a amostra tenha se dissolvido. Então, descarte o swab e repita o procedimento para cada amostra.
- Deixe a solução por menos de 30 segundos para que partículas grandes afundem completamente.
- No poço da amostra, adicione 4 gotas (aproximadamente 100 µL) do sobrenadante retirado pelo conta-gotas descartável (recomenda-se descartar uma ou duas gotas antes de aplicar no poço).

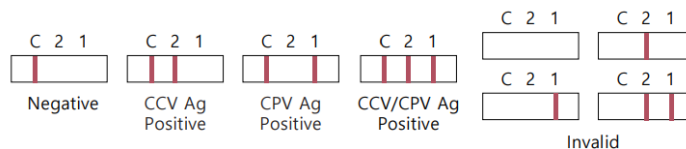
- Interprete o resultado do teste em 10 - 15 minutos. Não leia o resultado após 20 minutos.



INTERPRETAÇÃO DOS RESULTADOS

[Leitura qualitativa]

- Resultado negativo: APENAS uma banda na linha controle (C) aparece.
- Resultado positivo:
 - CCV Ag positivo: Duas bandas aparecem: uma na linha teste 2 (T2) e uma na linha controle (C).
 - CPV Ag positivo: Duas bandas aparecem: uma na linha teste 1 (T1) e uma na linha controle (C).
 - CCV Ag/CPV Ag positivo: Três bandas aparecem: duas nas linhas testes (1 e 2) e uma na linha controles.
- Resultado inválido: Se aos 20 minutos, a faixa de cor vermelha não aparecer na linha controle (C), mesmo que qualquer tom de uma linha rosa para vermelho apareça na linha teste (T), o resultado é considerado inválido. Se o teste for inválido, um novo teste deve ser realizado com uma nova amostra e um novo dispositivo de teste.



[Leitura quantitativa utilizando analisador]

O uso do analisador quantitativo é opcional.

Siga as instruções de uso descritas na embalagem e manual de instruções do equipamento.

LIMITAÇÕES DO TESTE

GenBody CCV Ag/CPV Ag é projetado para teste de triagem primária. Este kit pode fornecer uma maneira rápida e fácil de obter um resultado, mas não exclui completamente a possibilidade de resultado falso positivo ou falso negativo causado por vários fatores. Então, mesmo consultando o resultado deste kit, tome uma decisão final avaliando também manifestações clínicas, resultados de outros testes e as observações do veterinário coletivamente.

GARANTIA

Esta instrução de uso deve ser lida atentamente antes da utilização do produto e as instruções nela contidas devem ser rigorosamente cumpridas. A confiabilidade dos resultados do teste não poderá ser garantida em caso de desvio às instruções.

DESCARTE

Seguir as disposições da resolução sobre o regulamento técnico para gerenciamento de resíduos de serviços de saúde, bem como outras práticas de biossegurança equivalentes.

Fabricante: GenBody Inc
3-18, Eopseong 2-gil, Seobuk-gu, Cheonan, Chungnam 31077 Korea
Prprietário: BIOSYS LTDA
Rua Coronel Gomes Machado, 358, Centro, Niterói, RJ
CEP: 24120-112
CNPJ: 02.220.795/0001-79
Responsável Técnico: Karen Fernanda Soares Ferreira CRMV-RJ 14.050
Licenciado no Ministério da Agricultura sob o nº 10.509/2022 em 04/05/2022
SAC: (21) 3907-2534 / 0800 015 14 14
sac@biosys.com.br
www.biosys.com.br